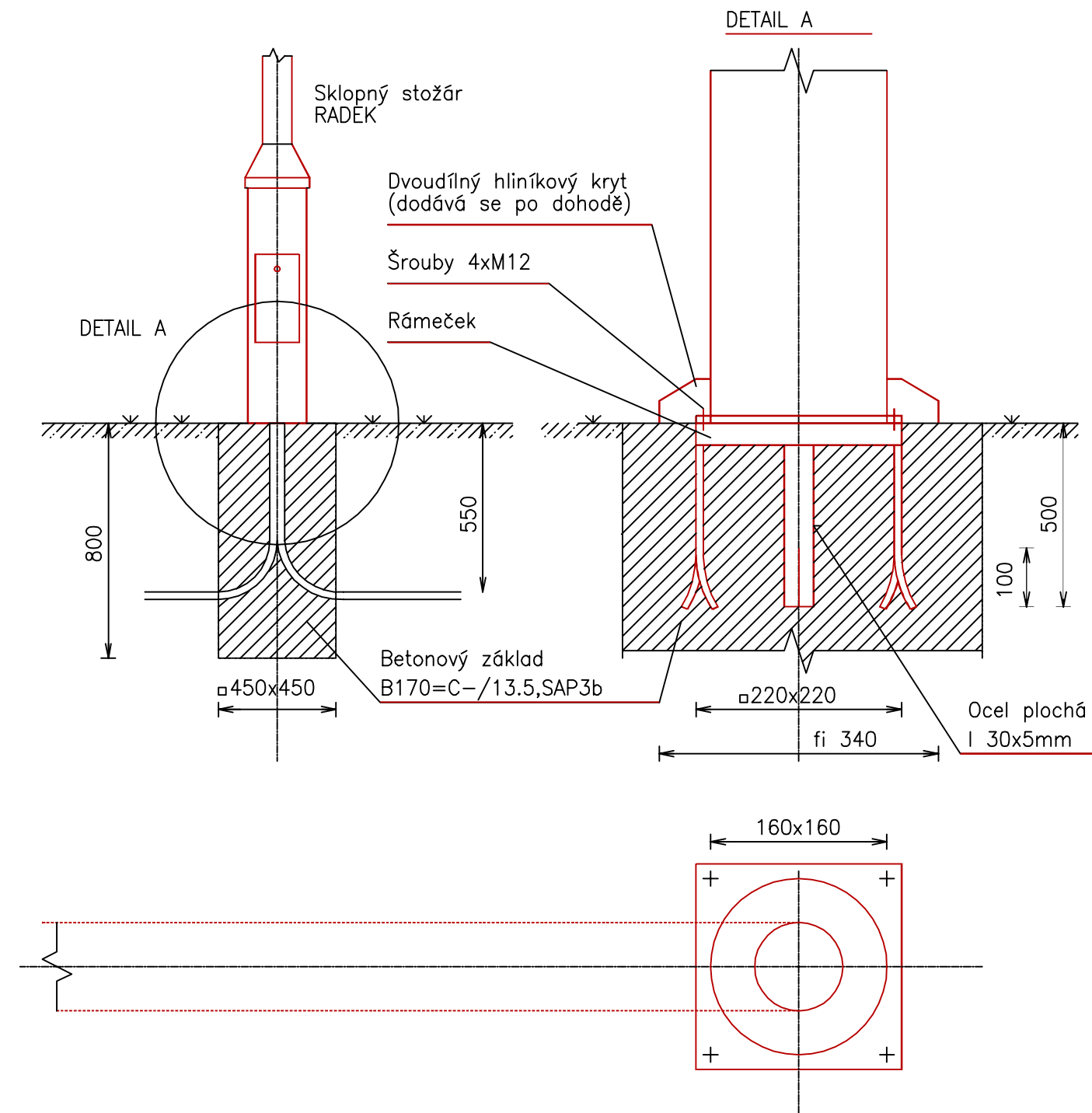


PŘEVZATO Z PODKLADU VÝROBCE  
LIBOR BROM – MOSTR  
Prachovice u Dašic 17  
530 02 Pardubice



POZNÁMKA

Úhel sklopení stožáru vůči dvířkám je možný po dohodě s výrobcem stanovit v rozsahu 0 – 90 stupňů  
Stožár musí být sklopný do vodorovné polohy s max. tolerancí 5 stupňů.  
Zeminu v okolí základu hutnit po vrstvách o tl. 20cm na hodnotu 20MPa.

Vrchní část základu stožáru bude 550mm nad TK.

	12/2019	PO PŘIPOMÍNKOVÉM ŘÍZENÍ
REVIZE Č.	DATUM	ZMĚNA

OBJEDNAVATEL PROJEKTU:				SŽDC, státní organizace, Dlážděná 1003/7, 110 00 Praha 1 Oblastní ředitelství Olomouc, Nerudova 1, 779 00 Olomouc	
HIP:	Ing. Jan Slivka		<b>Zhotovitel projektové dokumentace:</b>   <div>SB projekt s.r.o. Kasárenská 4063/4 695 01 Hodonín</div>		Výtisk číslo:
ODP. PROJ:	Tomáš Voldán				
VYPRACOVAL:	Tomáš Voldán				
KONTROLOVAL:	Ing. Jan Slivka				
Stavba: Oprava silnoproudých zařízení OŘ Olomouc			Archivní číslo: 1906084-01_S022_04		
Část: SO 22 Oprava osvětlení zast. Jesenec			Formát: A3	Datum: 09/2019	
Název přílohy: Základy stožárů			Stupeň PD: DSP	Část: E.3.6	Příloha: 04